

DPP4 阻害薬		回/日	インクレチンの働きを強めてインスリン分泌を促す
<b>ジャヌビア</b> <b>グラクティブ</b> シタグリプチン	1		
<b>トラゼンタ</b> リナグリプチン	1		
<b>テネリア</b> テネリグリプチン	1		
<b>ネシーナ</b> アログリプチン	1		
<b>エクア</b> ビルダグリプチン	1-2		
<b>スイニー</b> アナグリプチン	2		
<b>オングリザ</b> サキサグリプチン	1		
<b>ザファテック</b> トレラグリプチン	1回/週		
<b>マリゼブ</b> オマリグリプチン	1回/週		

SGLT2 + DPP4		回/日	
<b>トラディアンス</b> トラゼンタ + ジャディアンス	1		
<b>カナリア</b> カナグル + テネリア	1		
<b>スージャヌ</b> スーグラ + ジャヌビア	1		

# SGLT2 阻害薬

回/日

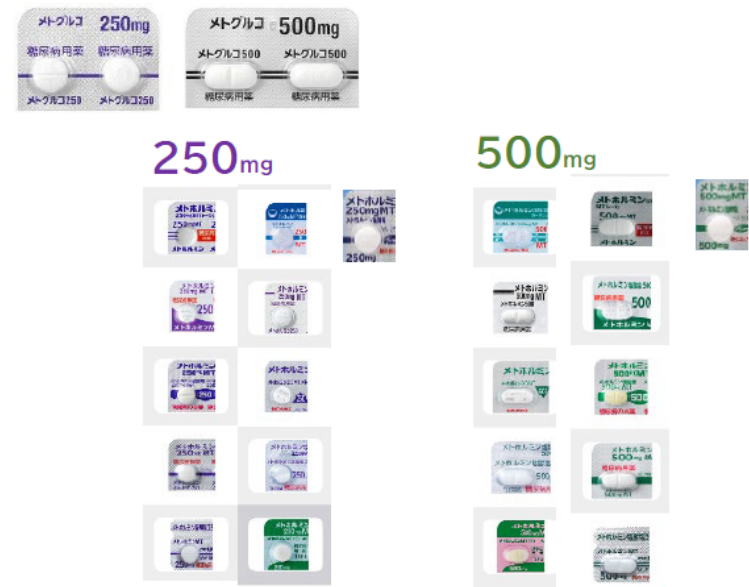



腎臓で尿への糖の排泄を促進する

<p><b>ジャディアンス</b> エンパグリフロジン</p>	<p>1</p>	
<p><b>フォーシーガ</b> ダパグリフロジン</p>	<p>1</p>	
<p><b>カナグル</b> カナグリフロジン</p>	<p>1</p>	
<p><b>デベルザ</b> トホグリフロジン</p>	<p>1</p>	
<p><b>スーグラ</b> イプラグリフロジン</p>	<p>1</p>	
<p><b>ルセフィ</b> ルセオグリフロジン</p>	<p>1</p>	

# ビグアナイド

回/日

肝臓での糖新生を抑え、インスリンの効きを改善する

<p><b>メトグルコ</b> メトホルミン</p> <p><b>ジェネ</b></p>	<p>2-3</p>	
<p><b>エクメット</b> エクア + メトホルミン</p>	<p>2</p>	
<p><b>メトアナ</b> スイニー + メトホルミン</p>	<p>2</p>	
<p><b>イニシンク</b> ネシーナ + メトホルミン</p>	<p>1</p>	

# 経口GLP-1

回/日 インクレチンを介してインスリン分泌、食欲低下作用あり

リベルサス

1  
(空腹)

3mg



7mg



14mg



# イメグリミン

回/日 ミトコンドリア機能改善

ツイミーグ  
イメグリミン

2



# チアゾリジン

回/日 筋肉、肝臓でのインスリンの効きを改善する

アクトス  
ピオグリタゾン

ジェネ

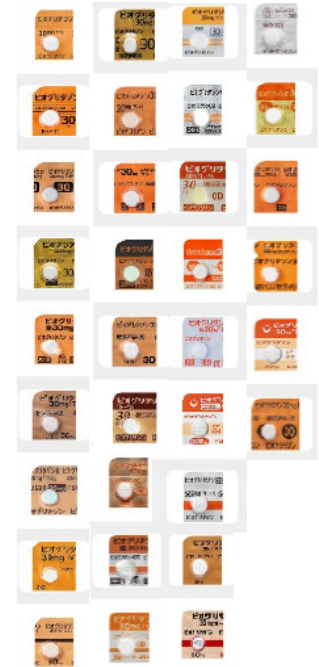
1



15mg



30mg



メタクト

1



リオベル

1



# α-GI

回/日

小腸での糖の吸収を抑制する

ベイスン  
ポグリポース

ジェネ

3



セイブル  
ミグリートール

ジェネ

3



(グルコバイ)

アカルポース

ジェネ

3



# SU

回/日 膵臓からのインスリン分泌を促進する

**アマリール**  
グリメピリド

ジェネ

1-2

アマリール 0.5 アマリール  
1錠 糖尿病用薬  
0.5 アマリール 0.5

**0.5mg**

アマリール 1 アマリール  
1錠 糖尿病用薬  
1 アマリール 1

**1mg**

アマリール 3 アマリール 3  
1錠 糖尿病用薬  
3 アマリール 3

**3mg**



**グリミクロン**  
グリクラジド

ジェネ

1-2

グリミクロン 20mg グリミクロン-HA  
P210 20mg P210 20mg  
糖尿病用薬 糖尿病用薬 糖尿病

**20mg**

グリミクロン 40mg グリミク  
P211 40mg P211 40  
糖尿病用薬 糖尿病用薬 糖尿病

**40mg**



**(ダオニール)**  
グリベンクラミド

ジェネ

1-2

グリベンクラミド  
グリベンクラミド 2.5  
125mg/10錠

**1.25mg**

グリベンクラミド  
グリベンクラミド 2.5mg  
2.5mg

**2.5mg**



# グリニド

回/日

服用後短い時間で、膵臓からのインスリン分泌を促進する

## ファスティック スターシス

ナテグリニド

ジェネ

3



## グルファスト

ミチグリニド

ジェネ

3



## シュアポスト

レパグリニド

ジェネ

3



## グルベス

グルファスト + ベイスン

3



# インスリン製剤一覧

2023.1.31 UpDate

## ノボ

(フレックスタッチ / フレックスペン)

## リリー

(ミリオペン)

## サノフィ

(ソロスター)

超速効型

フィアスプ

カハ



ルムジエブ

カハ



カ カートリッジ製剤 あり  
ハ バイアル製剤 あり

ルムジエブ HD (0.5可)



ノボラピッド

カハ



ヒューマログ

カハ



アピドラ

カハ



ノボラピッド

カハ



ヒューマログ HD (0.5可)



インスリン リスプロ「サノフィ」

カハ



インレット



インスリン アスパルト「サノフィ」

カハ



速効型

ノボリンR

ハ



ヒューマリンR

カハ



中間型

ノボリンN

ハ



ヒューマリンN

カハ



持効型

レベミル

カ



インスリン グラルギン「リリー」

カ



ランタス

カハ

インレット



ランタスXR

(※ 450単位/本, 空うちは 3単位)

トレシーバ

カ



混合型・配合溶解型

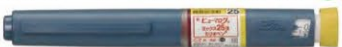
ノボラピッド30ミックス

カ



ヒューマログミックス25

カ



ノボラピッド50ミックス

カ



ヒューマログミックス50

カ



ノボリン30R

ハ



ヒューマリン3/7

カハ



インレット



ライゾデグ



(ノボラピッド 3 : トレシーバ 7)

GLP-1 配合

ゾルトファイ



1 ドーズ = トレシーバ 1 単位 + ピクトーザ 0.036 mg

10 10 0.36

20 20 0.72

(最大 50)

ソリクア



1 ドーズ = グラルギン 1 単位 + リキスミア 1 μg

10 10 10

20 20 20

(最大 20)

## ノボ

## リリー/サノフィ

## アストラゼネカ

(毎日)

**ビクトーザ 18mg**



1日1回 0.3mgから開始し、  
1週間以上あけて 0.3mgずつ増量可

**リクスミア 300 $\mu$ g (サノフィ)**



1日1回 10 $\mu$ gから開始し、  
1週間以上あけて 5 $\mu$ gずつ増量可

**バイエッタ 5 $\mu$ gペン 300**



**10 $\mu$ gペン 300**



1回 5 $\mu$ g 1日2回から開始し、  
1ヶ月以上あけて 10 $\mu$ g1日2回に増量可

(週1回)

**オゼンピック 2mg**



**トルリシテイ 0.75mg (リリー)**



用量調整不可

**ビデュリオン 2mg**



用量調整不可

**オゼンピックSD**



0.25mg



0.5mg



1.0mg

週1回 0.25mgから開始し、  
4週間以上あけて 0.5mg→1.0mgに増量可

**ウゴービ**



0.25mg



0.5mg



1.0mg



1.7mg



2.4mg

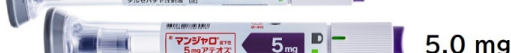
週1回 0.25mgから開始し、  
4週間以上あけて 0.5→1.0→1.7→2.4mgに増量可

(週1回)

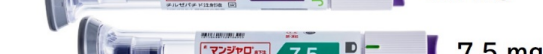
**マンジャロ 2.5~15mg (リリー)**



2.5 mg



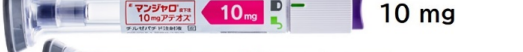
5.0 mg



7.5 mg



10 mg



12.5 mg



15 mg

週1回 2.5mgから開始し、  
4週間以上あけて 2.5mgずつ増量可