

ノボ

(毎日)

ビクトーザ 18mg



1日1回 0.3mgから開始し、
1週間以上あけて 0.3mgずつ増量可

リリー/サノフィ

リクスミア 300 μ g (サノフィ)



1日1回 10 μ gから開始し、
1週間以上あけて 5 μ gずつ増量可

アストラゼネカ

バイエッタ 5 μ gペン 300



10 μ gペン 300



1回 5 μ g 1日2回から開始し、
1ヶ月以上あけて 10 μ g1日2回に増量可

(週1回)

オゼンピック 2mg



トルリシテイ 0.75mg (リリー)



用量調整不可

ビデュリオン 2mg



用量調整不可

オゼンピックSD



週1回 0.25mgから開始し、
4週間以上あけて 0.5mg→1.0mgに増量可

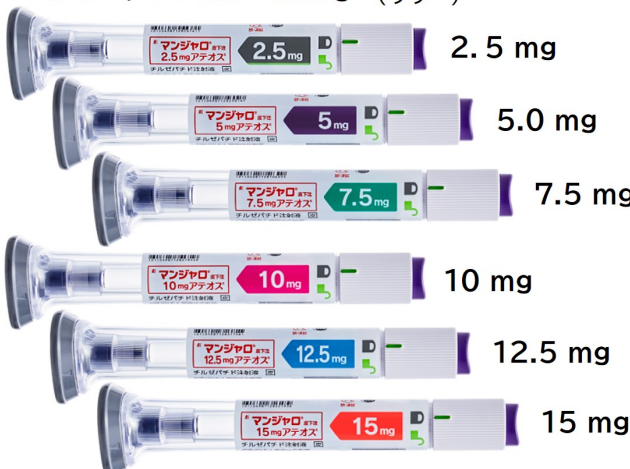
ウゴービ



週1回 0.25mgから開始し、
4週間以上あけて 0.5→1.0→1.7→2.4mgに増量可

(週1回)

マンジャロ 2.5~15mg (リリー)



週1回 2.5mgから開始し、
4週間以上あけて 2.5mgずつ増量可